

# ÅTGÄRDSVALSSTUDIE FÖR TRAFIK TILL OCH FÖRBI HEMMESTA



**VÄLKOMMEN!**



# PROGRAM

## 9.30 Välkomna

- ▶ Introduktion
  - Om ÅVS-processen, var står vi nu?
- ▶ Förstå situationen – förutsättningar, problem och mål (ca 9.45)
  - Sammanfattning av förutsättningar och problem
  - Mål för åtgärderna
- ▶ Pröva tänkbara lösningar (ca 10.30)
  - Fyrstegsprincipens fyra steg

## 11.00-11.45 Lunch

- ▶ 11.45 Workshop – lösningar utan förbifart

## 13.15 Fika

- ▶ 13.30 Workshop – lösningar med förbifart
- ▶ Avrundning - så går vi vidare (ca 14.45)

## 15.00 Slut



# KORT OM STUDIEN

- ▶ Uppdrag att utreda förutsättningarna för förbifart Hemmesta från kommundirektören i Värmdö
- ▶ Görs i form av en åtgärdsvalsstudie
- ▶ Studien drivs av Värmdö kommun
- ▶ Färdig studie mars 2016



# SYFTE MED DAGEN

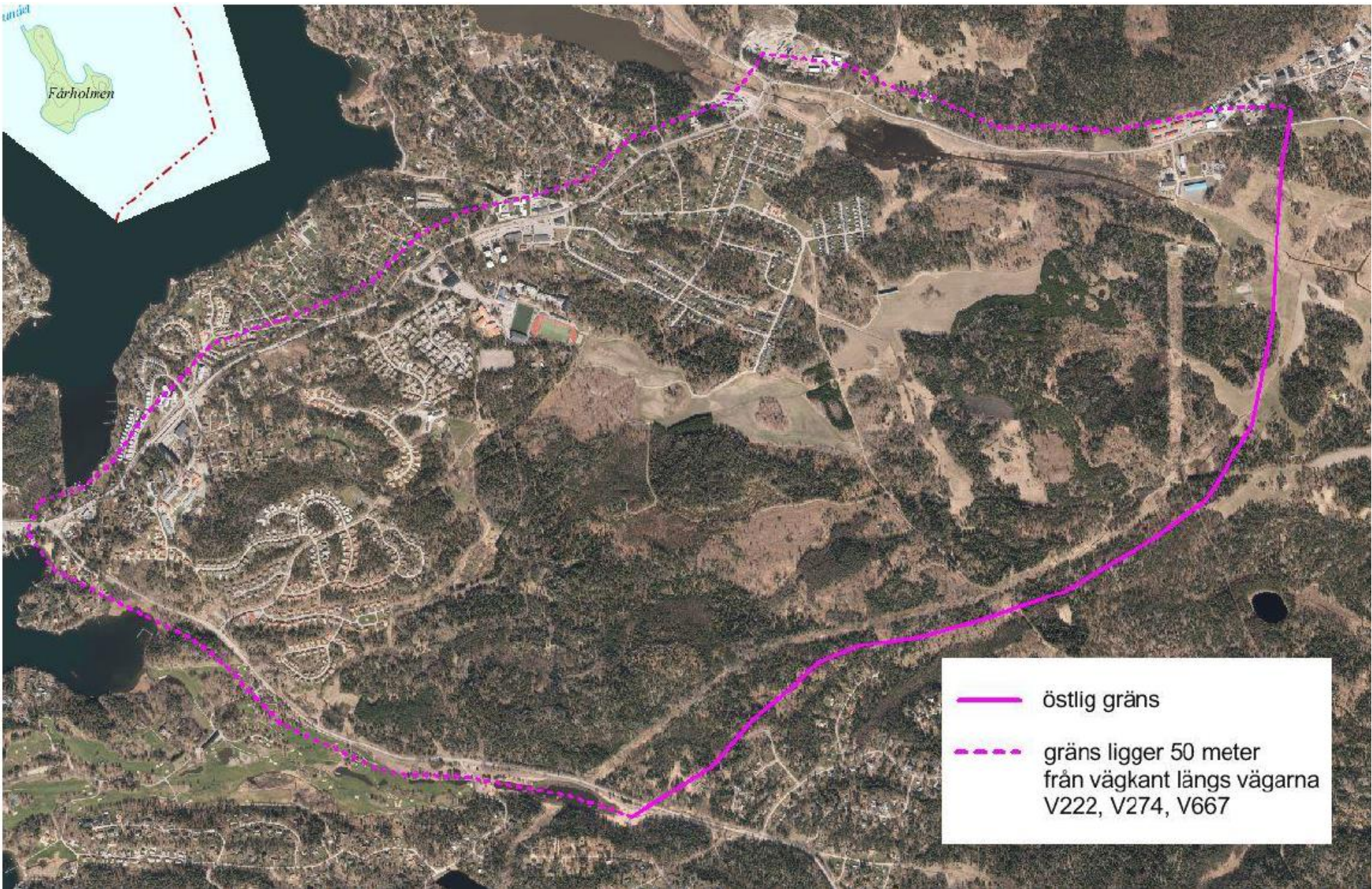
*”Hitta åtgärder som svarar upp mot problembild och mål*



# GEOGRAFISK AVGRÄNSNING



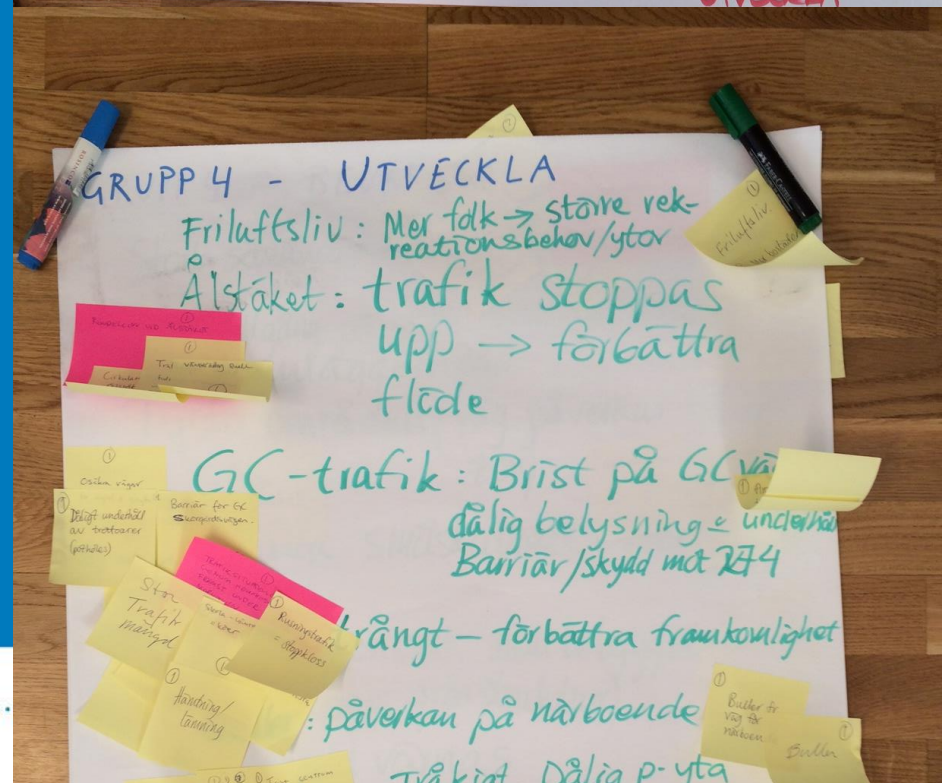
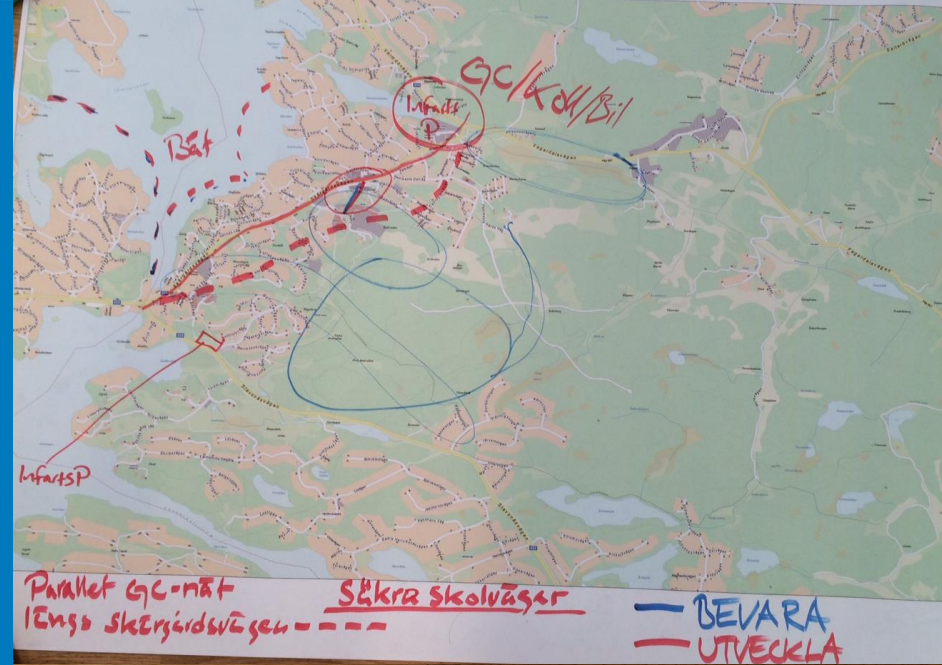
# GEOGRAFISK AVGRÄNSNING



- östlig gräns
- - - gräns ligger 50 meter från väggkant längs vägarna V222, V274, V667

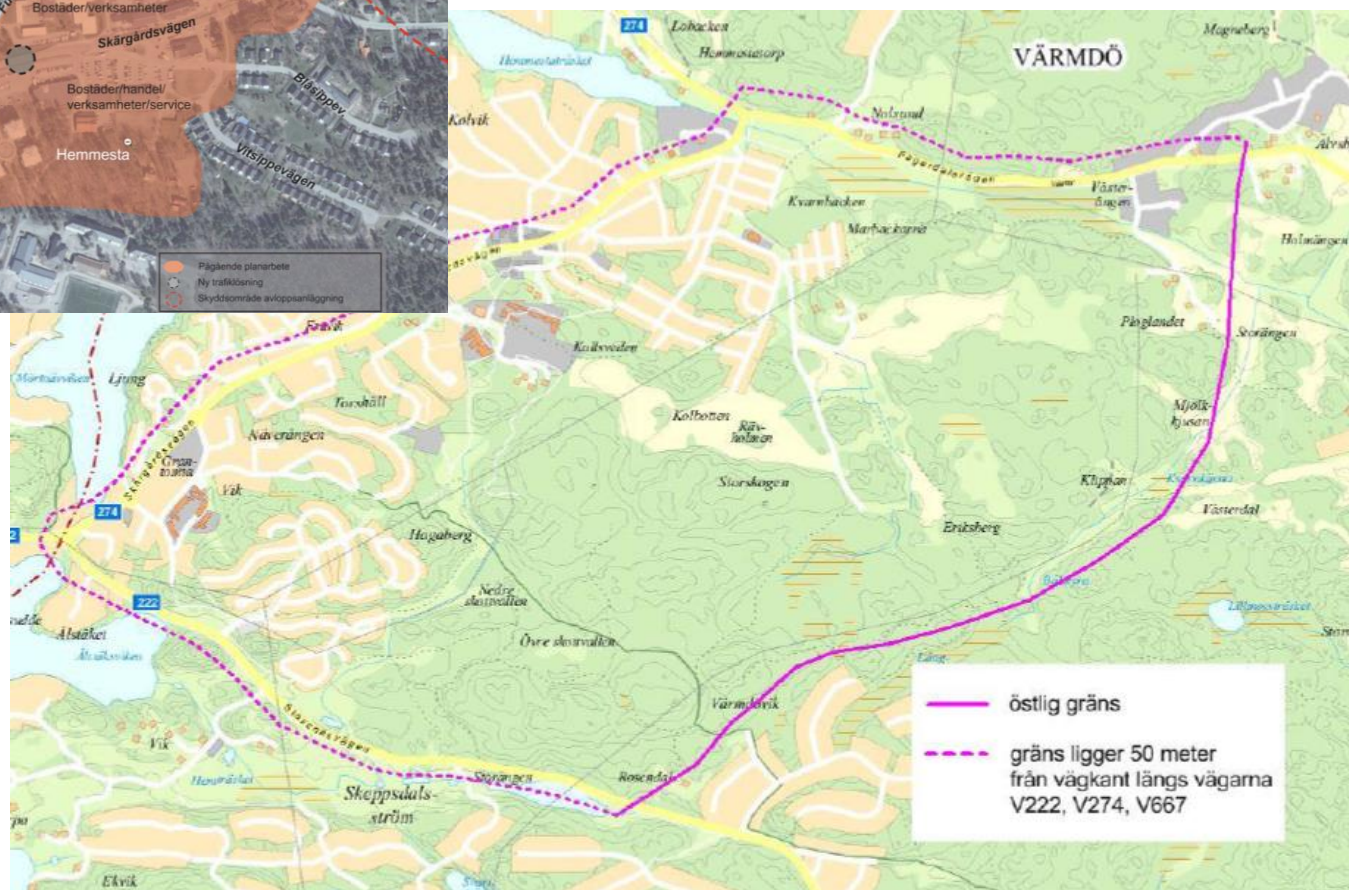
# FÖRSTÅ SITUATIONEN

Sammanfattning av förutsättningar och problem





# BEBYGGELSEPLANERING



# 11 300 nya bostäder – om Österleden byggs

**VÄRMDÖ** 11:29 | 13 oktober 2015 Om staten bygger Österleden lovar Värmdö 11 300 nya bostäder. Kommunen tar nu upp kampen om bostadsbyggandet med Nacka.

En östlig förbindelse, från Värmdöleden till Frihamnen, är nödvändig för att Värmdö ska fortsätta vara en del av den expansiva Stockholmsregionen. Det anser kommunstyrelsens ordförande Monica Pettersson, M, som skrivit till Sverigeförhandlingen. Samma sak har nyligen framförts till Trafikverket. – Leden ger stora nyttoeffekter för Värmdös invånare. Trafikverkets nyttoanalys visar att det inte längre handlar om ifall leden ska byggas, utan när, säger hon.

Kommunen räknar med 20 000 till 30 000 nya invånare till 2035. Utan Österleden kommer det att behöva

## ■ Nybyggen – med och utan Österleden

Centrala Gustavsberg:  
3 000 med led, 2 000 utan  
Östra Gustavsberg: 800 med, 170 utan  
Charlottendal:  
800 med, 410 utan  
Brunn: 200 med, 100 utan  
Hemmesta torp:  
600 med, 0 utan  
Hemmesta centrum:  
400 med, 250 utan  
Storskogen: 1 300 med, 0 utan  
Permanentning:  
4 000 med, 3 000 utan  
Djurö/Stavsnäs:  
200 med, 70 utan



# HEMMESTA CENTRUM

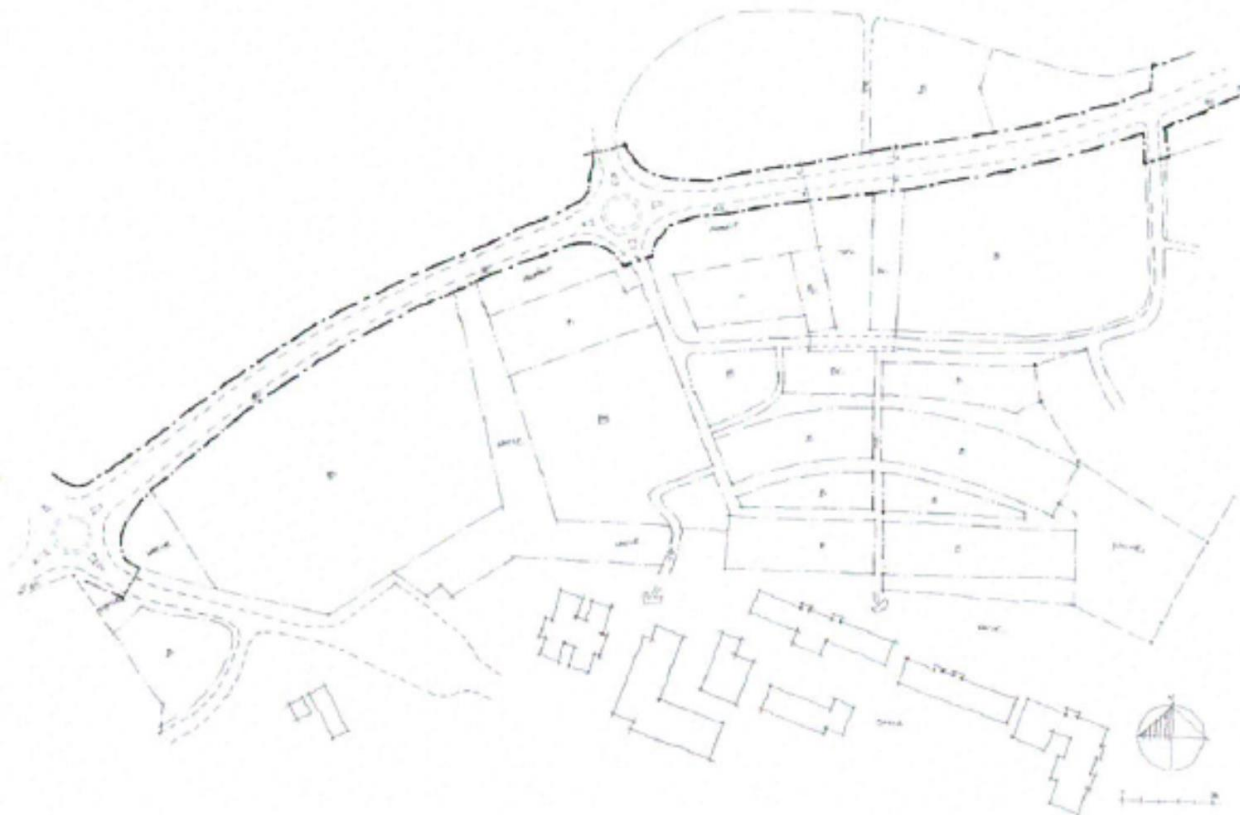


## Etapp 1: Hemmesta centrum

- ▶ Skapa en tydligare och mer uppsamlande mötesplats/torgbildning med en variation av butiker, restauranger, bostäder och verksamheter.
- ▶ Vägområdet ingår ej i etapp 1.
- ▶ Strukturplanen bygger på ny cirkulationsplats - huvudutfart från planområdet och hanterar påfarten från Furubacksvägen på norra sidan. Öppnas även för en påfart i östra området.



# HEMMESTA CENTRUM

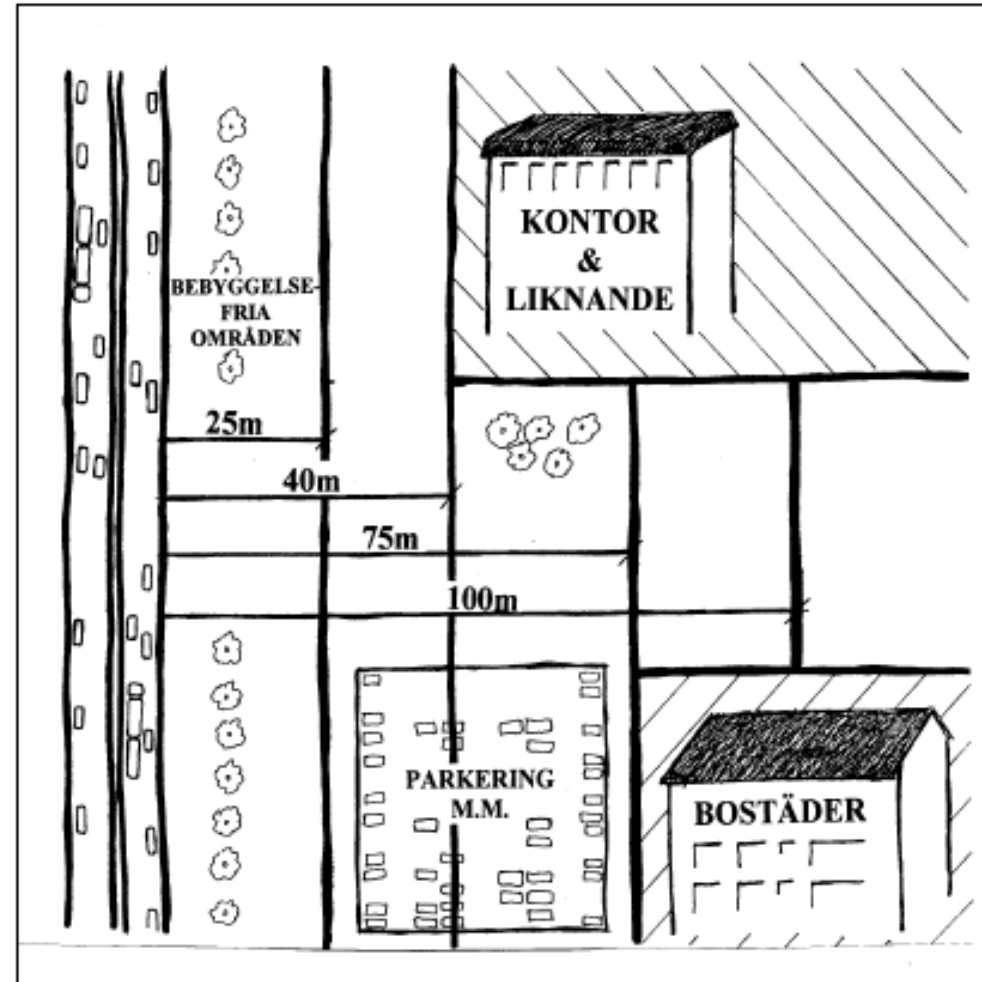


## Etapp 2: Hemmesta centrum med vägområde

- ▶ Omgestaltning av Skärgårdsvägen till en levande stadsgata. I en särskild detaljplan kan vägområdet läggas in och bli allmän plats, dvs gata som övergår i kommunal väghållning.
- ▶ Etapp 2 förutsätter beslut om genomförande av förbifart Hemmesta, enligt start-PM.
- ▶ Förutsatt att restriktionerna om bebyggelse nära vägen upphör kan bebyggelsen flytta närmare den nya gatan.

# TRANSPORTER AV FARLIGT GODS STÄLLER KRAV PÅ OMGIVNINGEN

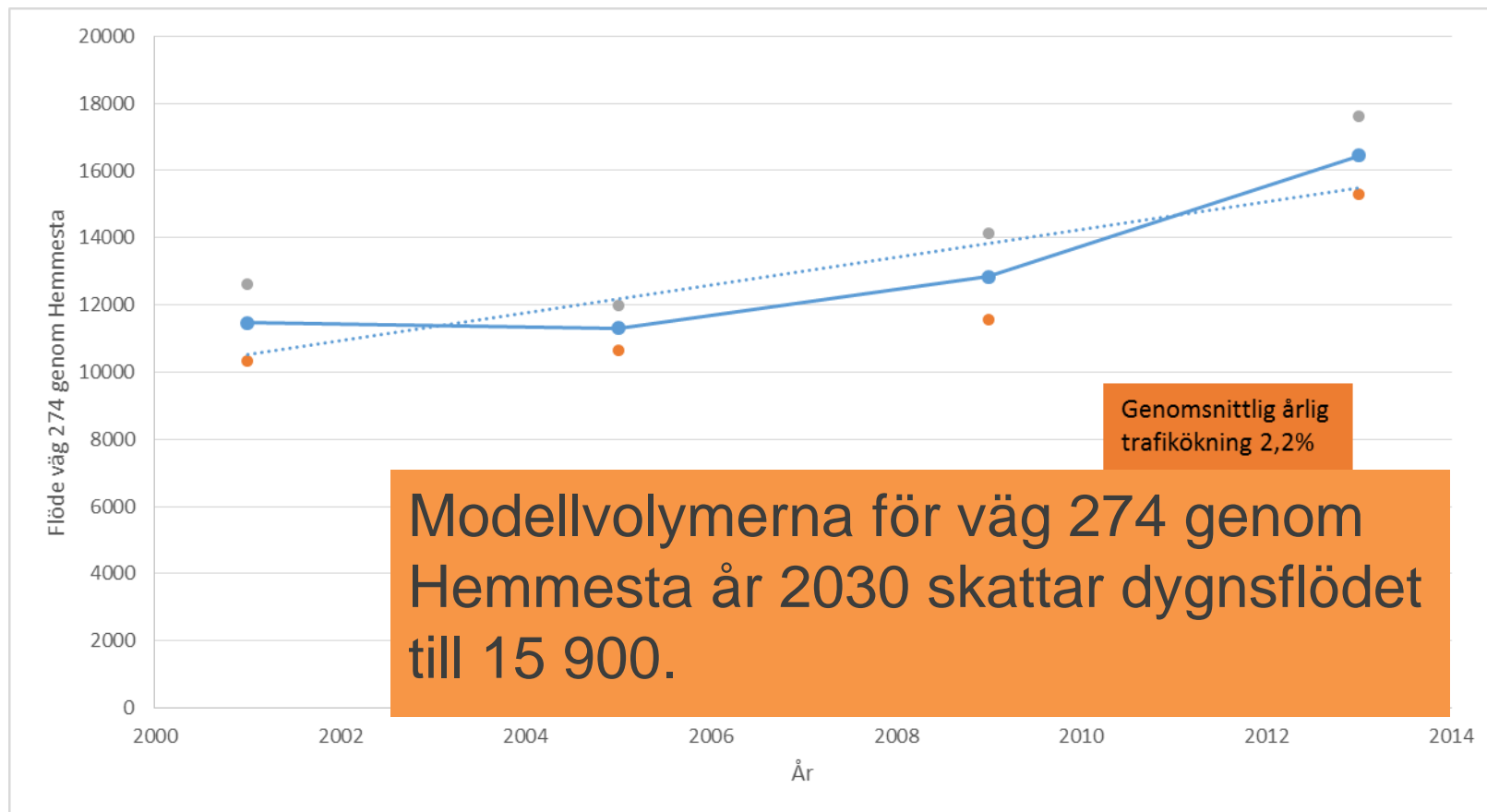
- ▶ Väg 274 och 222 är (i området) sekundära transportleder för farligt gods
- ▶ Skyddsavstånd - avsteg kan vara möjligt efter fördjupad riskanalys
- ▶ Omledning av farligt gods från E4/Essingeleden kan vara aktuellt



# STORA TRAFIKVARIATIONER ÖVER ÅRET



# TRAFIKUTVECKLING VÄG 274



# VÄG 274 FRAMKOMLIGHET

- ▶ Platser som upplevs problematiska på väg 274:
  - Anslutningar vid Hemmesta centrum, Kolvik och G:a Torshäll.
  - Tidvis finns problem med att göra vänstersvängar till och från lokalvägnätet.
- ▶ Framkomligheten begränsas även att gående och cyklister passerar vägen på signalreglerade övergångsställen.





# VÄG 222 FRAMKOMLIGHET



- ▶ Trafikstörningar vid infarten till Hagaberg.
- ▶ Framkomlighetsproblem vid Ålstäket
  - Korsningen ska byggas ut för ökad kapacitet
- ▶ Generella framkomlighetsproblem på väg 222:
  - Många korsningar och in- och utfarter
  - Linjeföring, skymd sikt och avsaknad av belysning
  - Broöppning i Strömman (1 maj-15 okt) 2 gånger/t (ej högtrafik)
  - Fotgängare och cyklister längs vägen

# TRAFIKUTVECKLING VÄG 222

- ▶ Bedöms öka med cirka 3000 fordon/dygn mellan Ålstäket och Strömme till år 2030



# FAGERDALAVÄGEN

- ▶ Inom utredningsområdet för denna studie är det inga särskilda brister som utmärker sig.
- ▶ Trafiken innebär dock att området Hemmesta sjöängar påverkas negativt av buller.



# GÅNG OCH CYKEL

- ▶ Mål att öka andelen gående och cyklister
- ▶ Gång- och cykelnätet är ofullständigt och håller låg standard
- ▶ Låg standard på cykelparkeringarna i centrum
- ▶ Behov av bättre belysning
- ▶ Behov av parkeringsytor för moped vid skolorna
- ▶ Skärgårdsvägen är en barriär genom området
- ▶ Trafiksäkerhet och trygghet

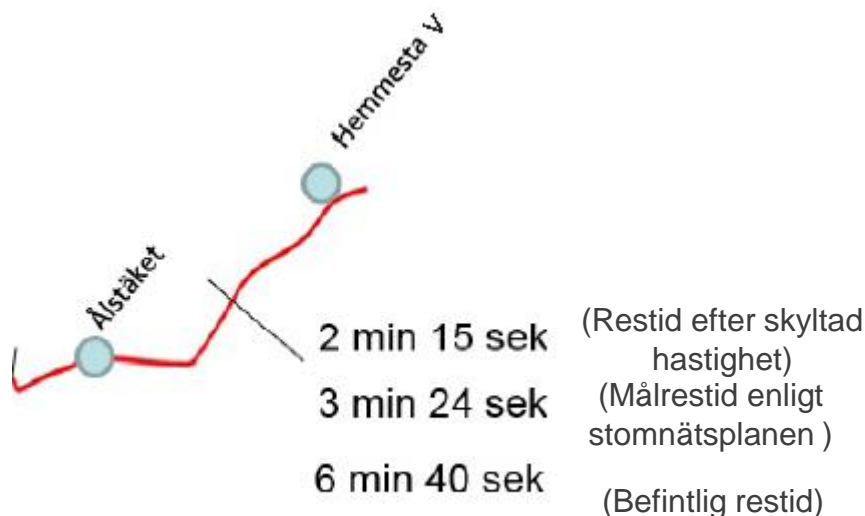


# KOLLEKTIVTRAFIK

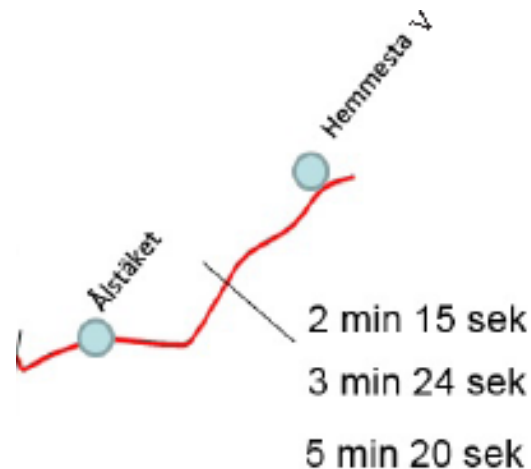
- ▶ Mål att öka andelen som reser med kollektivtrafiken.
- ▶ Identifierade behov och önskemål handlar om
  - bättre framkomlighet
  - ökat utbud i lågtrafik
  - förbättrade hållplatser
  - förlängning av befintliga linjer längre ut på Värmdö.



# KOLLEKTIVTRAFIK



Restider exklusive hållplatstid riktning mot Nacka Tpl (FM)



Restider exklusive hållplatstid riktning mot Hemmesta (EM)

Källa: ÅVS Framkomlighet i stornätet, sträckan Hemmesta – Ålstäket

# PROBLEM FÖR BUSSTRAFIKEN

- ▶ Hållplatsutformning
- ▶ Tätt mellan hållplatser
- ▶ Dålig sikt
- ▶ Många in-/utfarter
- ▶ Inga busskörfält
- ▶ Drift och underhåll
  - Risk för större slitage,
  - Komfortproblem för resenären

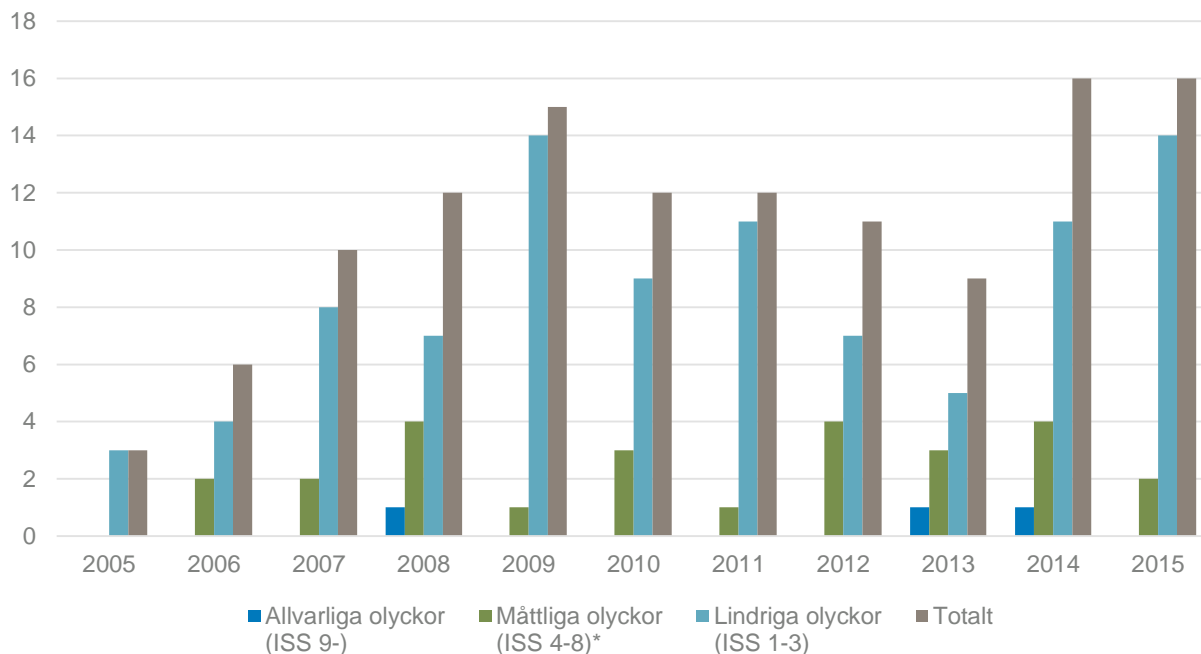
12. Hållplatsen vid Viks central östlig riktning har stora brister gällande lutning, längd och utvävningsmöjligheter. Sträckan mellan Ålstäket och Hemmesta är generellt sett backig med dålig sikt. Det finns dessutom tomtutfarter direkt mot Skärgårdsvägen.



Figur 21. Skärgårdsvägen (Viks Central) riktning mot Hemmesta Vägskäl.

# TRAFIK- SÄKERHET

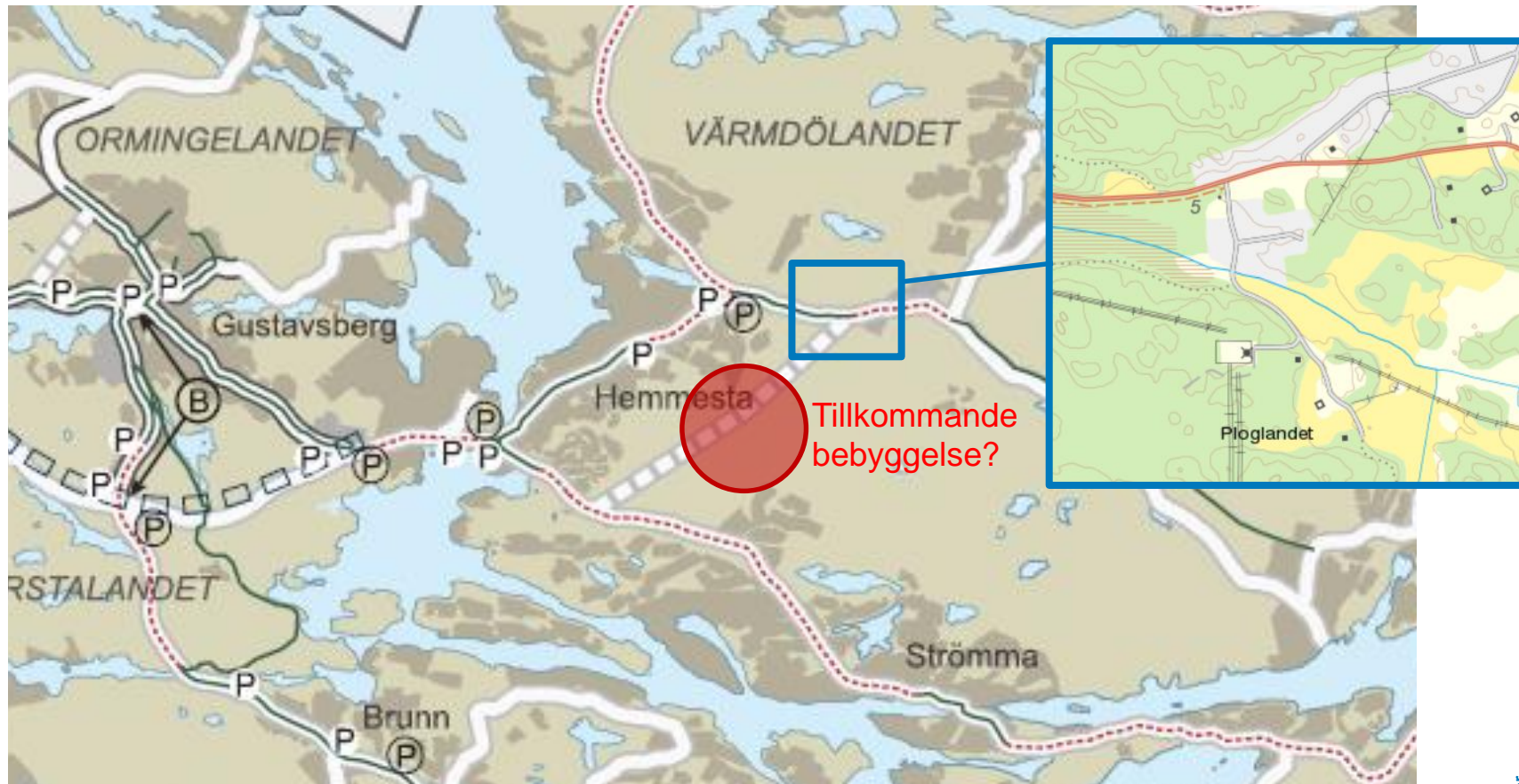
Rapporterade olyckor 2005-10 - 2015-10



- ▶ Singelolyckor vanligast
- ▶ Geografiskt ses en koncentration av olyckorna på följande platser/sträckor:
  - Längs väg 274 vid Hemmesta vägsäl
  - Hemmesta centrum
  - Längs både väg 274 och 222 vid Ålstäket
  - Väg 222 från Svarträskvägen till Ålstäket



# FÖRUTSÄTTNINGAR FÖR NY VÄG/FÖRBIFART ÖSTER OM HEMMESTA



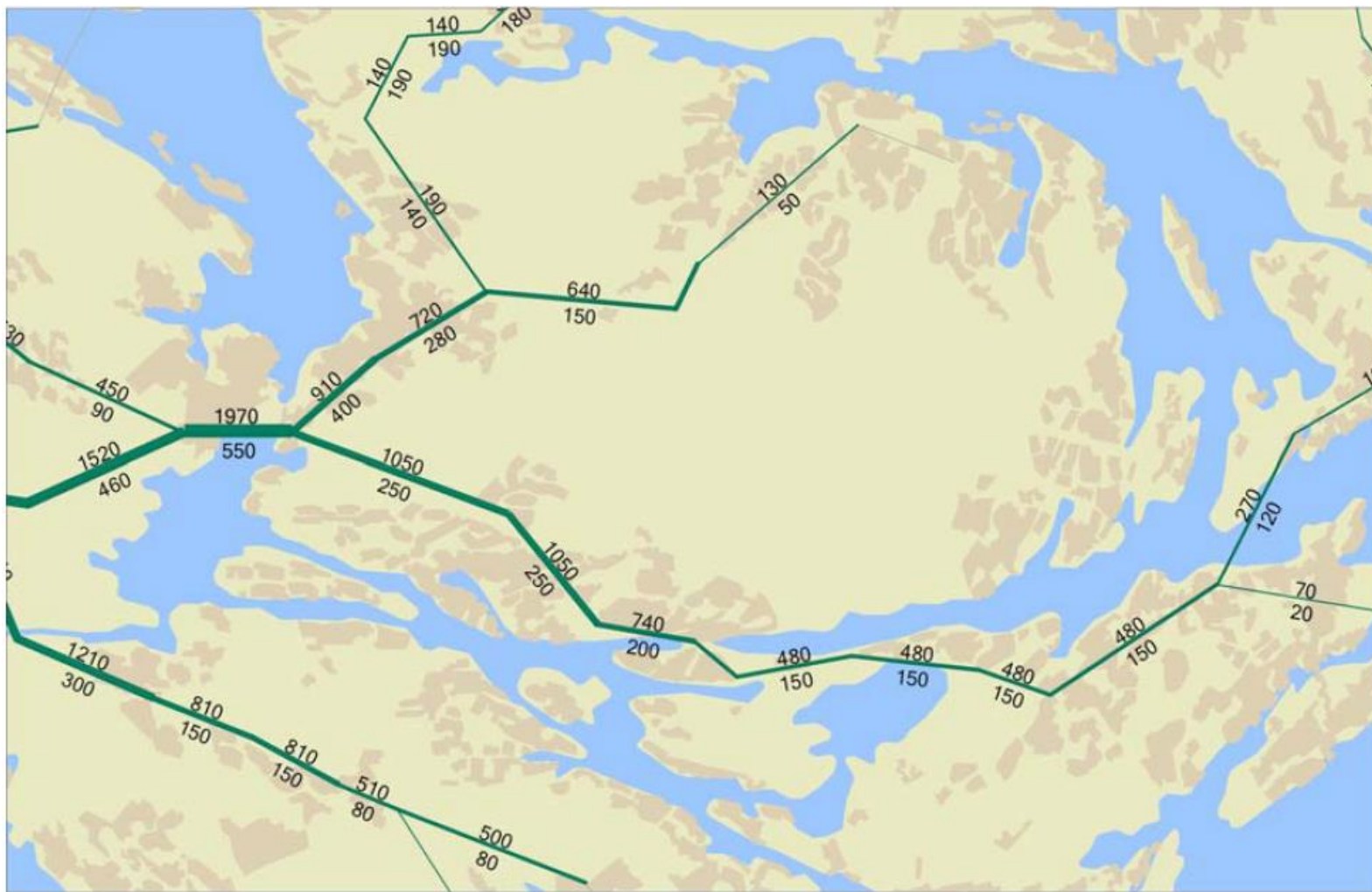
# VAD HÄNDER MED TRAFIKEN OM MAN BYGGER EN FÖRBIFART?

Trafikanalyser gjorda 2009 av WSP:

- ▶ Trafikflöden med och utan förbifart
- ▶ Analys för år 2030
- ▶ Tar höjd för framtida befolkningsutveckling, dock ej tillkommande bebyggelse i Storskogen



# BILTRAFIK UTAN FÖRBIFART, MAXTIMME 2030



# BILTRAFIK MED FÖRBIFART, MAXTIMME 2030



## Vad händer med trafiken?

- Resenärer norrifrån åker genom Hemmesta
- Resenärer på Fagerdalavägen tar i stor utsträckning förbifarten
- Möjlighet att leda om transporter av farligt gods på nya vägen
- Ev tillkommande bebyggelse i Storskogen ej medtagen, och skulle öka trafiken

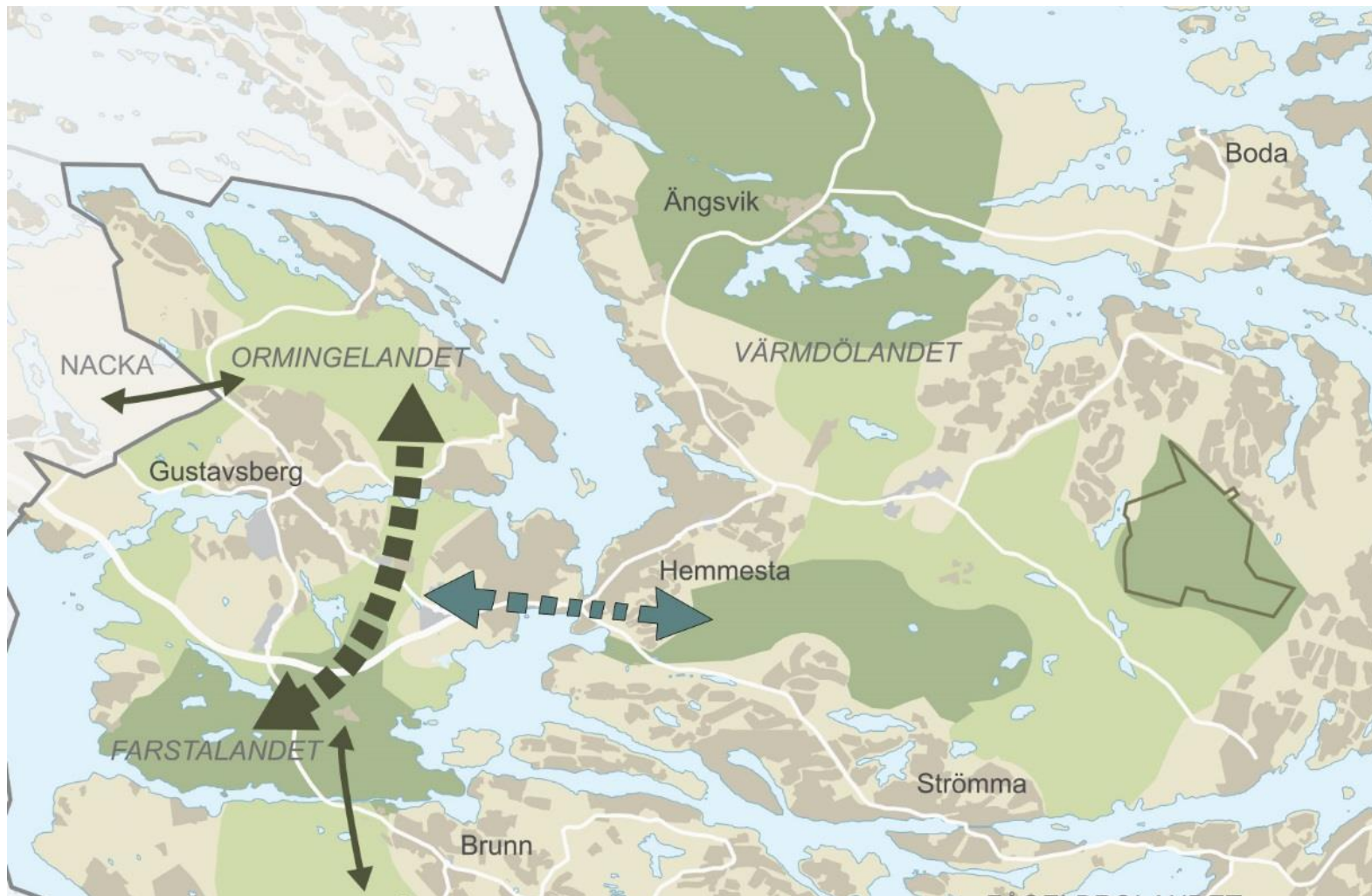


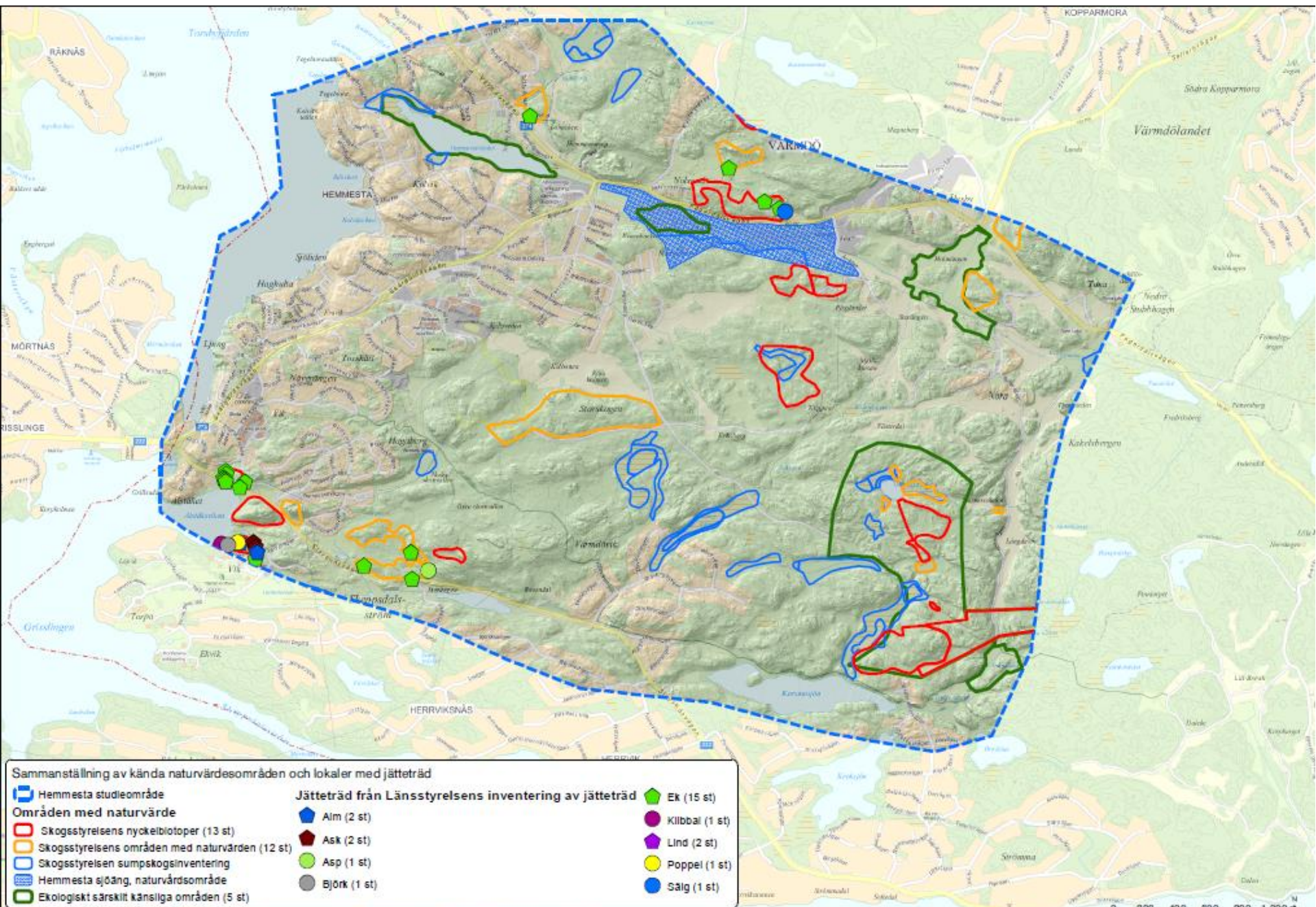
# NÅGRA ASPEKTER PÅ TRAFIKEN

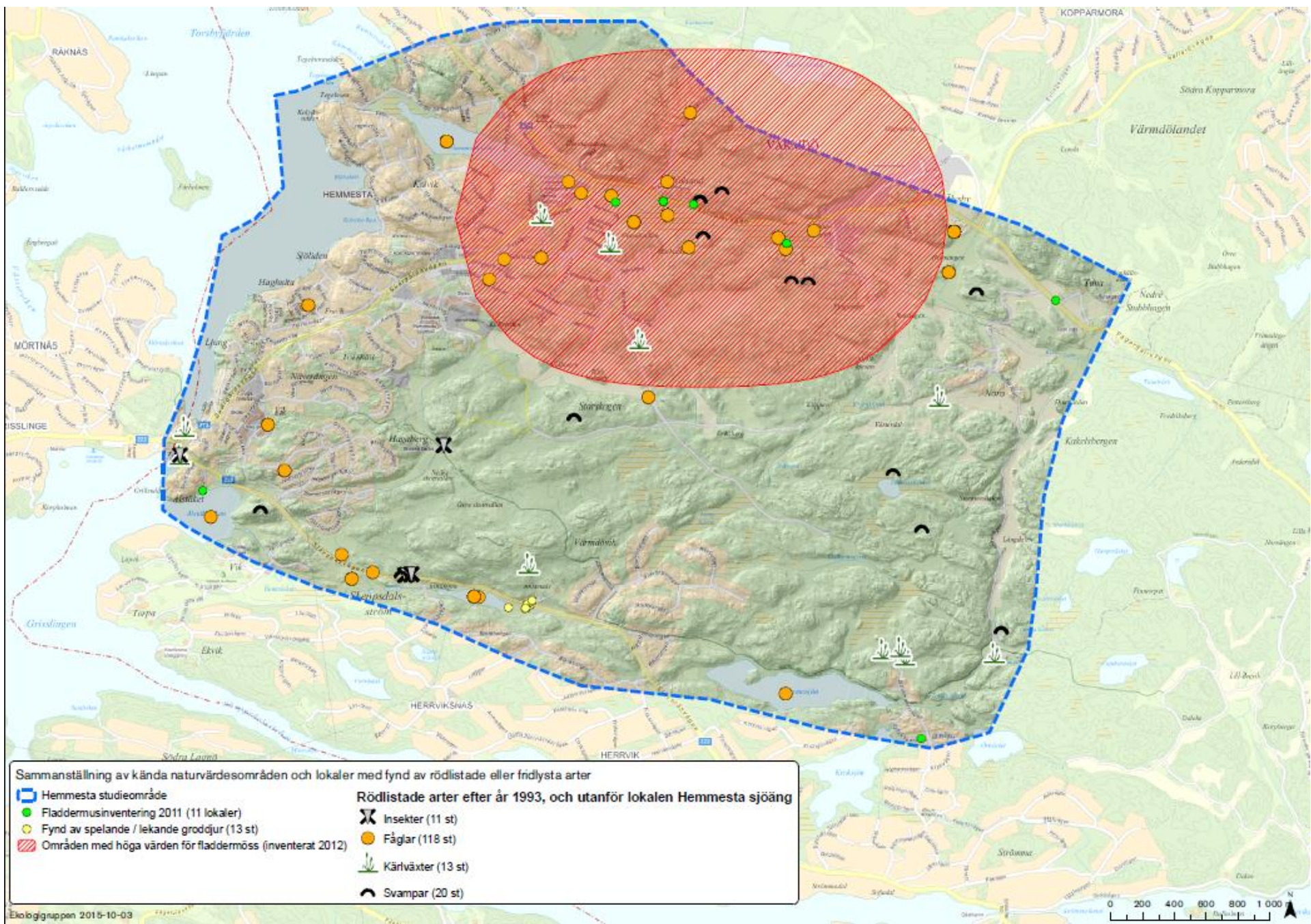
- ▶ Trafiken på Skärgårdsvägen minskar med ny förbifart
  - Förutsättningarna att utveckla Hemmesta centrum förbättras
- ▶ Inducerad trafik: efterfrågan ökar om det blir lättare att köra bil
- ▶ Tillkommande trafik av ev ny bebyggelse i Storskogen? Hur mycket?
- ▶ Om Hemmestas centrumfunktion stärks kan det i sig generera mer trafik på Skärgårdsvägen (särskilt lågtrafik och eftermiddag)
- ▶ Följdåtgärder i vägnätet kan bli aktuellt för att hantera omfördelningar av trafik



# GRÖNSTRUKTUR I ÖVERSIKTSPLAN







Sammanställning av kända naturvärdesområden och lokaler med fynd av rödlistade eller fridlysta arter

- |   |   |                    |
|---|---|--------------------|
| Hemmesta studieområde                                     | Fladdermusinventering 2011 (11 lokaler) | Insekter (11 st)   |
| Fynd av spelande / lekande groddjur (13 st)               | Fåglar (118 st)                         | Kärlväxter (13 st) |
| Områden med höga värden för fladdermöss (inventerat 2012) | Svampar (20 st)                         |                    |



# SAMMANFATTNING

- ▶ Samverkan mellan bebyggelse- och trafikplanering
  - Transporter av farligt gods kan vara begränsande för ny bebyggelse
  - Behov av vägar för ev ny bebyggelse
- ▶ Tidvis framkomlighetsproblem längs/över väg 222 och 274 för alla trafikslag
  - Alternativa vägar saknas
- ▶ Trygghets- och trafiksäkerhetsproblem
- ▶ Gång- och cykelnät ofullständigt och bitvis låg standard
- ▶ Kollektivtrafiken kan utvecklas
- ▶ Ny förbifart
  - Påverkan på värden för natur, kulturmiljö och friluftsliv
  - Trafikeffekter – väg 222
  - Nytt/kostnad



# MÅL FÖR ÅTGÄRDERNA



# MÅL FÖR ÅTGÄRDERNA

- ▶ Målen används för att hitta och utvärdera åtgärder.
- ▶ Åtgärder utvärderas även med Trafikverkets mall för Samlad effektbedömning

## Underlag

- ▶ Befintliga mål (nationella mål, Värmdös mål mm)
- ▶ Underlag från Workshop 1



# FÖRSLAG PÅ MÅL FRÅN WORKSHOP 1

## Hållbara resmönster

- Fler ska resa kollektivt och gå och cykla.
- Minska resbehov.

## Helhetssyn och långsiktighet

- Hållbar och långsiktig helhetslösning (hänsyn till framtida bebyggelse).
- Inte skapa problem på andra ställen.
- Balans mellan trafik, bebyggelse och natur och friluftsliv.

## Trafiksäkerhet och trygghet

## Bevara värden för natur och friluftsliv

- Bevara områden för djur, natur, friluftsliv och rekreation.
- Stärka tillgängligheten till friluftsliv och natur.
- Anpassa ev ny infrastruktur till områdets natur och skala.

## Utveckling av Hemmesta

- Utveckla centrum med bostäder, arbetsplatser och mötesplatser. Förtäta eller inte?
- Stadsbyggnaden behöver behålla platsens själ och småskalighet.
- Tillgänglig infrastruktur.

## Tillgänglighet / framkomlighet

- Bättre framkomlighet på Skärgårdsvägen och kortare restider för genomgående trafik, busstrafik.
- Framkomligheten ska öka för gående och cyklister.
- God trafikförsörjning.

# MÅLSTRUKTUR

## Övergripande mål

*Beskriver vad åtgärderna ska bidra till på övergripande nivå*

## Effektmål

*Mer preciserade mål som visar vad som ska uppnås*



# FÖRSLAG PÅ ÖVERGRIPANDE MÅL

## Övergripande mål

En långsiktigt hållbar trafiklösning som skapar förutsättningar för att utveckla Hemmesta till ett sammanhållet och levande centrum med fler bostäder och verksamheter. Hitta en balans mellan trafikens utveckling, bebyggelseutveckling och bevarande av värden för natur och friluftsliv.

Vilket innebär:

- Trafiklösning med miljömässig, ekonomisk och social hållbarhet.
- Hållbart över tid
- Åtgärder ska inte skapa oacceptabla problem på andra platser.
- Förbättra förutsättningarna för utvecklingen av Hemmesta med nya bostäder och verksamheter.
- Ny bebyggelse/infrastruktur måste vägas mot mål om långsiktigt hållbar trafiklösning och miljökonsekvenser. Blå värden kopplade till natur, friluftsliv och rekreation.



# FÖRSLAG EFFEKT MÅL

## Övergripande mål

En långsiktigt hållbar trafiklösning som skapar förutsättningar för att utveckla Hemmesta till ett sammanhållet och levande centrum med fler bostäder och verksamheter. Hitta en balans mellan trafikens utveckling, bebyggelseutveckling och bevarande av värden för natur och friluftsliv.

Effektmål				
God tillgänglighet till/från, förbi och inom Hemmesta	Öka andelen resor som sker med gång, cykel och kollektivtrafik	Ökad trafiksäkerhet och trygghet	Begränsa klimatpåverkan samt tillvarata och stärka värden för natur- och kulturmiljö.	God boendemiljö



# PRÖVA TÄNKBARA LÖSNINGAR





# PRÖVA TÄNKBARA LÖSNINGAR - FYRSTEGSPRINCIPEN

## ▶ 1. Tänk om

Det första steget handlar om att först och främst överväga åtgärder som kan påverka behovet av transporter och resor samt valet av transportsätt.

- Ex lokalisering/markanvändning, parkering, trängselskatt, marknadsföring, information

## ▶ 2. Optimera

Det andra steget innebär att genomföra åtgärder som medför ett mer effektivt utnyttjande av den befintliga infrastrukturen.

- Ex trafikstyrning, turtäthet kollektivtrafik, pendlarparkering

## ▶ 3. Bygg om

Vid behov genomförs det tredje steget som innebär begränsade ombyggnationer.

- Ex breddning, förstärkning av väg

## ▶ 4. Bygg nytt

Det fjärde steget genomförs om behovet inte kan tillgodoses i de tre tidigare stegen. Det betyder nyinvesteringar och/eller större ombyggnadsåtgärder.

- Ex nya vägar, spår, trafikplatser



# EXEMPEL PÅ ÅTGÄRDER

- ▶ Steg 1 – påverka behovet av resor och transporter
  - Samordna planeringsprocesser
    - Bjud in aktörer i tidiga skeden i syfte att samordna trafik- och bebyggelseplanering
    - Mer transportsnål bebyggelseplanering – mer och bättre cykelparkering, låga parkeringsnormer och tillgång till bilpool
    - Ta fram standard för en godtagbar trafikmiljö för gående och cyklister som kan användas som krav vid nyetablering
    - Lyft cykelparkering och sammanhängande cykelstråk i alla detaljplaneprocesser
    - Ta fram strategier för samhällsplanering och infartsparkering
  - Information och mobility management
    - Ta fram och uppdatera information om cykelutbudet
    - Utveckla information om kollektivtrafikutbud och infartsparkering
    - Förvarna om köer längs 274 och 222
    - Välkomstpaket till nyinflyttade
    - Vandrande skolbussar
    - Begränsa antalet parkeringsplatser och sätt parkeringsavgifter



# EXEMPEL PÅ ÅTGÄRDER

- ▶ Steg 2 – åtgärder för mer effektivt användande av befintlig infrastruktur
  - Sänka hastighetsgränserna från 50 till 30 km/tim, installera trafiksäkerhetskameror på strategiska platser
  - Förbättra cykelvägvisning, vägunderhåll och belysning
  - Ta fram plan för förbättring och utbyggnad av gång- och cykelbanor, samt för cykelparkering
  - Utformning av busshållplatser
  - Utöka turtätheten på busstrafik under både hög- och lågtrafik
  - Öka framkomligheten för busstrafiken genom:
    - Prioritering i trafiksignaler
    - Busskörfält
    - Anpassa antalet hållplatser som stombusslinjerna trafikerar



# EXEMPEL PÅ ÅTGÄRDER

- ▶ Steg 3 – begränsade ombyggnationer
  - Bygg planskilda passager för gående och cyklister
  - Anlägg säkra och attraktiva gång- och cykelvägar – såväl korsande som längsgående
  - Inför ITS-lösningar vid exempelvis gångpassager vid skolor
  - Anlägg refuger, mitträcken etc. där det finns behov
  - Anlägg cirkulationsplatser längs Skärgårdsvägen för bättre trafiksäkerhet
  - Minimera antalet tomtutfarter ut mot väg 274 och 222



# EXEMPEL PÅ ÅTGÄRDER

- ▶ Steg 4 – bygg nytt
  - Förbifart öster om Hemmesta
  - Reversibelt tredje körfält på Skärgårdsvägen genom Hemmesta
  - Överdäckning Skärgårdsvägen genom Hemmesta



# WORKSHOP PASS 1

Lösningar utan förbifart



# GRUPPINDELNING

## Grupp 1

**Patrik Stenberg**, Värmdö kommun

**Mari Widegren**, Trafikförvaltningen

**Kenneth Ehrnstedt**, Hemmesta Södra  
Vägförening

**Rolf Lennart**, Hagaberg Samfällighetsförening

**Kjell Ekberg**, Skeppsvalsströms  
samfällighetsförening

**NN**, Kolvik samfällighetsförening

**Anders Karlsson**, LRF

## Grupp 2

Ann Hagström, Värmdö kommun

Magnus Birke, Svensk Byggekultur AB

Anders Liljeblad, Torshälls samfällighetsförening

Magnus Aschan, Hagaberg samfällighetsförening

Tommy Ekholm, Skeppsvalsströms  
samfällighetsförening

NN, Kolvik samfällighetsförening

Magnus Wirenmark, Keolis

## Grupp 3

Paula Rönnbäck, Värmdö kommun

Erik Barkman, Svensk Byggekultur AB

Jessica Halvardsson, Torshäll samfällighetsförening

Henry Craelius, Värmdöviks vägförening

Anders Englund, Skeppsvalsströms  
samfällighetsförening

Thomas Hammar

Gunnar Lindberg, Orienteringsklubben

## Grupp 4

Viveca Jansson, Värmdö kommun

Markus Aggefors, Hemmesta Södra Vägförening

Gunnar Lindberg, Torshäll samfällighetsförening

NN, Värmdöviks vägförening

Leif Lundh, Hemmesta nya villaägareförening

Gunnar Lundmark, Friluftsförbundet Värmdö

Fredrik Johansson, Keolis

## Grupp 5

Anna Gabrielsson, Värmdö kommun

Lars Gunnar Axelsson, Hemmesta Södra  
Vägförening

Sophie Dahllöf, Torshäll samfällighetsförening

NN, Kolvik samfällighetsförening

Bengt Engelberg, Kolvik samfällighetsförening

Leif Rinman, Friluftsförbundet Värmdö

Magnus Olsson, Keolis



# WORKSHOP 1 – LÖSNINGAR UTAN FÖRBIFART

- ▶ Hitta åtgärder som kan bidra till att lösa problem och bidra till målen
  - *5 min individuellt*
  - *Notera åtgärder – och vad åtgärden syftar till att lösa/uppnå*
  
- ▶ Sammanfatta gruppens arbete
  - *50 min gruppvis*
  - *Redovisa lista med åtgärder*
  - *Även kartunderlag finns för att markera geografiskt*





# WORKSHOP PASS 2

Lösningar med förbifart



# WORKSHOP 2 – LÖSNINGAR MED FÖRBIFART

1. Hur bör en ny väg utformas för att ge bäst måluppfyllelse?
  - Alternativa dragningar?
  - Samplanering med ev ny bebyggelse?
  - Andra åtgärder?
2. Sammanställ aspekter som är viktiga att belysa i utredningen!
3. Hur påverkar en förbifart effektmålen?
  - ▶ Sammanfatta gruppens arbete
    - *50 min gruppvis*
    - *Även kartunderlag finns för att markera geografiskt*



# SÅ GÅR VI VIDARE

- ▶ Återkoppling när materialet utvecklats ytterligare

