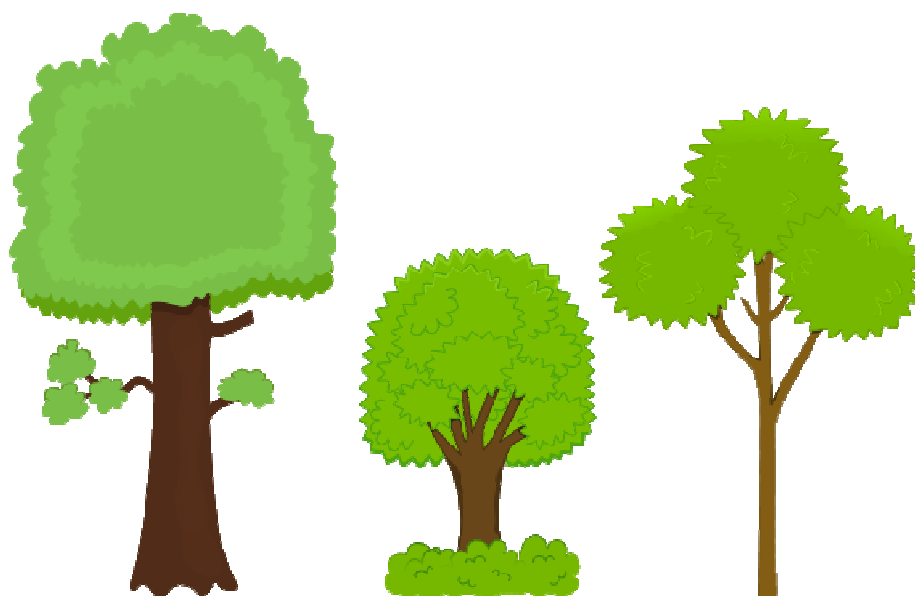


Underhållsplan för grönytor inom Hemmesta Södra Vägförening



Innehållsförteckning

1	INLEDNING	3
2	DEFINIERING AV ZONER	3
2.1	ZON VÄG1 (V1)	3
2.2	ZON VÄG2 (V2)	3
2.3	ZON ÄNG1 (Ä1)	3
2.4	ZON ÄNG2 (Ä2)	3
2.5	ZON SKOG1 (S1)	3
2.6	ZON SKOG2 (S2)	4
2.7	ZON PASSAGE1 (P1)	4
2.8	ZON PASSAGE2 (P2)	4
3	KARTA ÖVER ZONINDELNING	5
4	FÖRFRÅGNINGAR	5

1 Inledning


Denna plan beskriver hur underhållet skall utföras inom Hemmesta Södra Vägförenings område avseende grönytor d.v.s. samtliga ytor som ej hanteras i den övergripande underhållsplanen eller den specifika underhållsplanen för våra lekplatser. Planen godkänns av styrelsen och används av styrelsen för att utföra/upphandla underhållet inom föreningens område.

2 Definiering av zoner

I denna plan används ett antal zoner för att klassificera olika ytor. Dessa zoner definieras i följande kapitel.

2.1 Zon Väg1 (V1)


Denna zon (väg1) angränsar alltid till vägar och sträcker sig 1 meter in från vägkanten. Denna zon hålles fri från träd och buskar och gräs klipps vid 30 cm.

Markerars i kartan med: 

2.2 Zon Väg2 (V2)


Denna zon (väg2) angränsar alltid till zon V1 och sträcker sig ytterligare 1 meter in från vägkanten.

Denna zon hålles fri från buskar. Enskilda större träd som ej skymmer sikten för trafikanter kan förekomma. Gräs klipps ej inom denna zon.

Markerars i kartan med: 

2.3 Zon Äng1 (Ä1)


Denna zon (Äng1) är de gräsytor som hålls öppna för spontan lek och bollsporter. Denna zon hålles fri från buskar träd. Enskilda träd och buskar av prydnads karaktär kan dock förekomma. Gräs klipps vid 10 cm.

Markerars i kartan med: 

2.4 Zon Äng2 (Ä2)

Denna zon (Äng2) är de gräsytor som hålls öppna för att bibehålla ett luftigt och inbjudande område.


Denna zon hålles fri från buskar träd. Enskilda träd och buskar av prydnads karaktär kan dock förekomma. Gräs slås 2 gånger per år.

Markerars i kartan med: 

2.5 Zon Skog1 (S1)

Denna zon (skog1) är de skogsytor som hålls öppna från sly för att bibehålla ett luftigt och inbjudande område för t.ex. spontanlek och promenader.


Denna zon slyröjes vid behov för att motverka igenväxning.

Markerars i kartan med: 

2.6 Zon Skog2 (S2)

Denna zon (skog2) är de skogsytor som hålles som rena skogsytor.


Denna zon underhålles endast sparsamt med 2-5 års mellanrum och då framförallt med betoning på slyröjning. Dock hanteras träd som kan anses utgöra en risk för människor, djur och egendom.

Markerars i kartan med: 

2.7 Zon Passage1 (P1)

Denna zon (Passage1) är de smala passager mellan tomter som leder in till skogar och ängar.


Denna zon slyröjes vid behov för att motverka igenväxning. Även gräsklippning kan ske på vissa ställen, ca. 2 gånger per år för att motverka att buskar och sly växer upp.

Markerars i kartan med: 

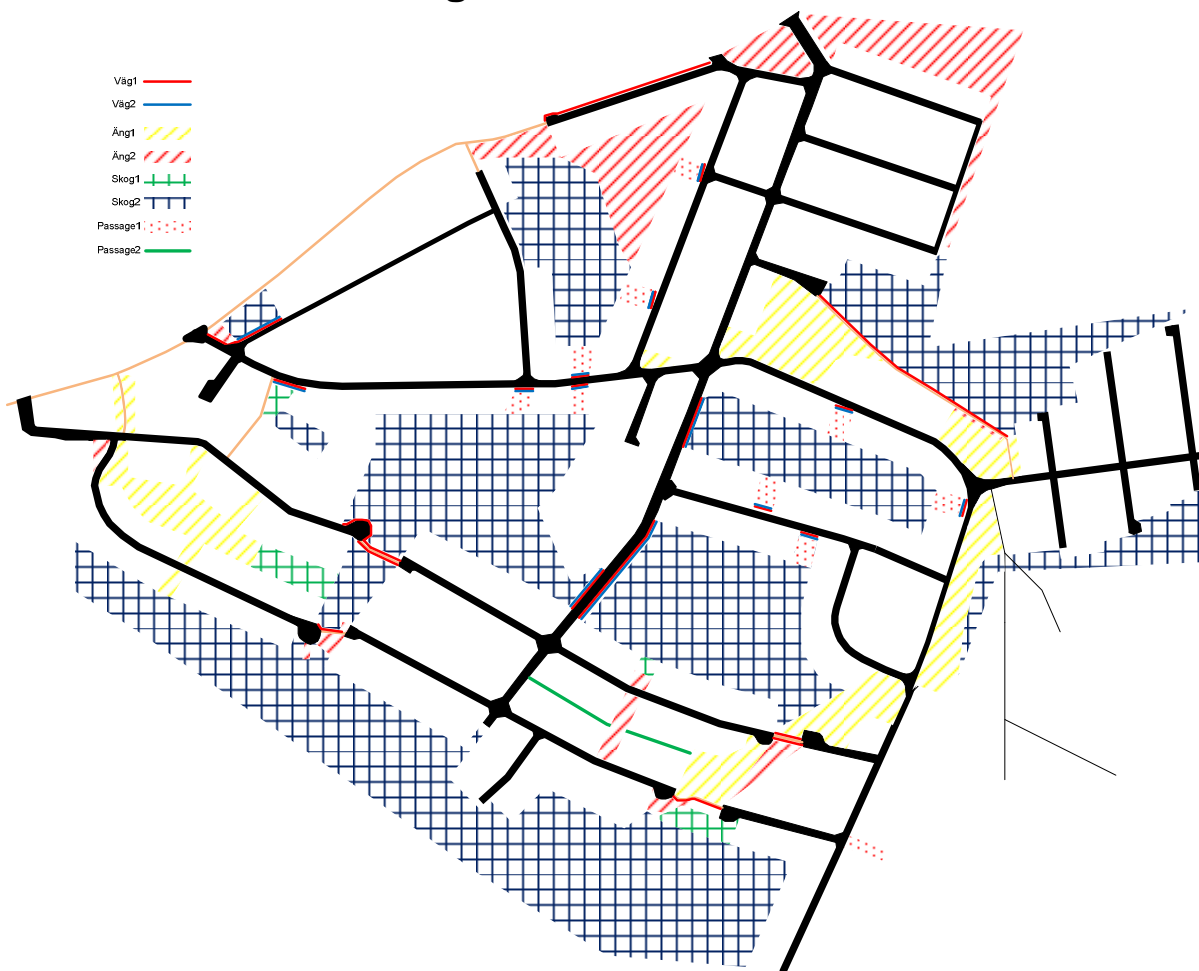
2.8 Zon Passage2 (P2)

Denna zon (Passage2) är de smala passager mellan tomter.

Denna zon slyröjes vid behov för att motverka träd högre än 3 m. Ingen gräsklippning sker här. Befintliga träd högre än 3 m tas ner vid behov.

Markerars i kartan med: 

3 Karta över zonindelning



4 Förfrågningar

Förfrågningar om fällning av träd och röjning av sly/buskar inom vägföreningens område hanteras i varje enskilt fall av styrelsen. Kontakta styrelsen på styrelsen@hemmesta-svf.se.

Underskrifter
Författare

Justerare

Namnförtydligande
Markus Aggefors
Befattning
Sekreterare

Namnförtydligande
Tommy Ahlsved
Befattning
Ordförande

Fastställande

Fastställd

2017-09-14

Datum

Versionshistorik

Version	Ändring/Kommentarer	Namn	Datum
1.0	Skapad	Markus Aggefors	2015-09-09
1.1	Uppdaterad efter kommentarer	Markus Aggefors	2015-09-14
2.0	Ängen mellan Hallonvägen och Lingonvägen bytt till äng 1. Skogen närmast gångvägen mellan Hemmesta Dalväg och Blåsippevägen bytt till skog 1. Pulkabacken vid vändplanen på Vitsippevägen bytt till äng 2. Kapitel 2.6 "Zon S2" är uppdaterad med ny text för underhåll.	Markus Aggefors	2017-09-10
2.1	Uppdatering efter granskning	Markus Aggefors	2017-09-13